

# Empresas Que Inspiran

ACTIVIDADES DE ORIENTACIÓN PARA ACERCAR EL  
MUNDO EMPRESARIAL A JÓVENES ESTUDIANTES

[#Empresasqueinspiran](#)

Impulsado por:



Con colaboración de:



## EMPRESAS COMPROMETIDAS CON EL FUTURO PROFESIONAL DE LOS JÓVENES

La implicación de las empresas y profesionales en la orientación profesional es clave para que los estudiantes más jóvenes puedan conocer profesiones emergentes, tendencias del mercado laboral y tener experiencias en entornos reales de trabajo que les ayuden a conocer sus habilidades y talentos y a tener una primera información sobre el mundo profesional.

La colaboración del tejido empresarial es indispensable para fortalecer la orientación académico profesional y esencial para contribuir a paliar el déficit de talento en áreas y sectores que lo necesitan, a la par que se favorece la empleabilidad juvenil, se reduce el abandono escolar temprano y la tasa de jóvenes que ni estudian ni trabajan.

**#Empresasqueinspiran**

# Iniciativa **Empresas Que Inspiran**



**CEIM** y la **Fundación Bertelsmann** impulsan el programa **Empresas Que Inspiran** para acercar el mundo educativo y profesional a través de acciones de orientación dirigidas a estudiantes de 4º ESO de Madrid cuyos colegios participan en el proyecto **Xcelence – Escuelas Que Inspiran**.

Se trata de un programa de fortalecimiento de los sistemas de orientación profesional en los centros educativos basado en el modelo Xcelence y la formación de un nuevo rol profesional en la orientación: el CEAP (Coordinador/a de Estrategia Académico-Profesional).

Uno de los pilares del proyecto es el **acercamiento entre el mundo educativo y profesional a través de actividades de orientación con asociaciones empresariales, empresas y profesionales** que ayuden a los estudiantes a descubrir profesiones, identificar intereses y vocaciones, entrenar habilidades para la empleabilidad y tomar decisiones sobre su futuro profesional con criterio.

**#Empresasqueinspiran**

# ¿Por qué participar en actividades de orientación?

## Conectar con el Talento Futuro

Crear cantera, atraer jóvenes hacia empresas y sectores, vincular estudios con necesidades del mercado, asegurar el desarrollo de habilidades y competencias necesarias, entender valores de nuevas generaciones.



## Reforzar el Employer Branding

Reforzar el sentimiento de pertenencia de los empleados para que se sientan embajadores de la marca, de su estrategia y del compromiso con el valor añadido que aporta a la sociedad.



## Generar impacto positivo en la sociedad

Complementa al sistema educativo, enriquece la formación con conocimientos más prácticos, mejora las oportunidades de los jóvenes, conecta con grandes temas globales, ayuda a la toma de decisiones con criterio y dinamiza los entornos locales.



[#Empresasqueinspiran](#)

# Objetivos de las actividades de orientación



Experiencias en entornos profesionales reales



Despertar vocaciones e intereses



Desmontar estereotipos asociados al género



Ampliar aspiraciones y toma de decisiones con criterio



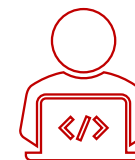
Desmontar estereotipos asociados a profesiones o estudios



Experimentar unos días en un entorno real de trabajo



Inspirar a los alumnos/as con testimonios reales



Explicar profesiones, trayectorias y tendencias

**#Empresasqueinspiran**

# Tipos de actividades de orientación



Estancias Educativas en empresas



Visitas a empresas



Charlas profesionales en centros educativos

[#Empresasqueinspiran](#)

## ESTANCIAS EDUCATIVAS EN

# Empresas Que Inspiran

La actividad consiste en que **uno o varios alumnos/as acuden a la empresa** donde serán la 'sombra' de uno o varios profesionales durante 3 mañanas para conocer los diferentes departamentos y profesionales que trabajan allí, y las actividades que determine la empresa.

**Esta actividad tiene un alto impacto en los estudiantes, ya que les permite descubrir en profundidad el funcionamiento y complejidad de una empresa y la diversidad de perfiles profesionales que en ella se desenvuelven.**

En la Comunidad de Madrid, las estancias educativas se enmarcan en el programa denominado **'4º ESO+ Empresa'** promovido por Vicepresidencia, Consejería de Educación y Universidades



**#Empresasqueinspiran**



# VISITAS A Empresas Que Inspiran



Las visitas a empresas consisten en facilitar que un **grupo de estudiantes recorra las instalaciones** de una empresa para conocer diferentes espacios de trabajo, departamentos y perfiles profesionales que integran la compañía.

Se trata de una actividad muy interesante para ofrecer a los estudiantes una visión global sobre una empresa y sector.

Las visitas suelen durar entre **1 y 2 horas** y los grupos pueden ser más o menos reducidos en función del diseño que haga la empresas de estas visitas a sus instalaciones.

#Empresasqueinspiran



## CHARLAS PROFESIONALES EN CENTROS EDUCATIVOS

**Profesionales** voluntarios de las empresas **acuden al centro educativo para explicar su profesión y sector**, qué competencias y conocimientos son necesarios, cuáles son especialmente valoradas en el ámbito laboral, así como su trayectoria académica y formativa, y otras experiencias y anécdotas que puedan ser relevantes para el proceso de orientación.

Esta actividad ayuda a los estudiantes a entender que la preparación técnico-académica es un proceso a lo largo de la vida y que se puede llegar a una misma profesión a través de diferentes caminos.



[#Empresasqueinspiran](#)

# ACTIVIDADES DE LAS Empresas Que Inspiran



## ✓ TIPOS Y CALENDARIO:

- Las **visitas a empresas** y **charlas profesionales en centros educativos** se desarrollarán durante el curso escolar, de común acuerdo entre empresa y centro educativo.
- Las **estancias educativas en empresas** se llevarán a cabo durante el periodo comprendido entre el 27 de marzo al 28 de abril de 2023.

## ✓ CON QUIÉN: Alumnos 4ºESO (15-16 AÑOS)

## ✓ CENTROS: Al ser una iniciativa piloto, participarán los centros adheridos al programa Escuelas que Inspiran.

#Empresasqueinspiran

# Súmate al movimiento **Empresas Que Inspiran**

Las actividades de voluntariado se gestionan a través de la plataforma [Empresas Que Inspiran](#), espacio creado para conectar el mundo profesional y el educativo.

Las empresas pueden articular su participación a través de las siguientes opciones:

- ✓ **Opción 1.** Con el apoyo de **CEIM** en el alta y gestión de sus actividades de orientación en la plataforma, iniciando el proceso con un primer contacto a través de la cumplimentación del formulario de preinscripción al que se accede a través del siguiente **[ENLACE](#)**.
- ✓ **Opción 2.** Realizando directamente la empresa el trámite de su registro en la plataforma [Empresas Que Inspiran](#), publicando sus actividades de orientación y gestionando las solicitudes que reciban por parte de los centros.

[#Empresasqueinspiran](#)

# ¿Cómo acompañamos a las empresas?

- ✓ **Asesoramiento a las empresas y organizaciones** respecto a las consultas, dudas o necesidades vinculadas con su participación en el programa.
- ✓ **Se facilitan contenidos para informar** sobre el proyecto y las actividades de orientación a los profesionales participantes y a la propia organización, que podrá incorporar esta iniciativa en sus programas de voluntariado corporativo.
- ✓ **Apoyo en el proceso de registro en la plataforma "Empresas Que Inspiran".**
- ✓ **Formación para los profesionales seleccionados por la empresa** a través de soportes documentales para orientarlos en su experiencia y testimonio.
- ✓ **Seguimiento de la/s iniciativa/s de orientación** abiertas por las empresas.
- ✓ **Apoyo en la difusión de la participación en el proyecto** para dar visibilidad a las acciones desarrolladas por las empresas en su compromiso con la orientación.

#Empresasqueinspiran

# CONTÁCTANOS



**Asociacion Centro**

Tel:914292813

[gestion@asociacion-centro.org](mailto:gestion@asociacion-centro.org)

[www.asociacion-centro.org](http://www.asociacion-centro.org)

Impulsado por:



[#Empresasqueinspiran](https://www.instagram.com/empresasqueinspiran)

Con colaboración de:

